

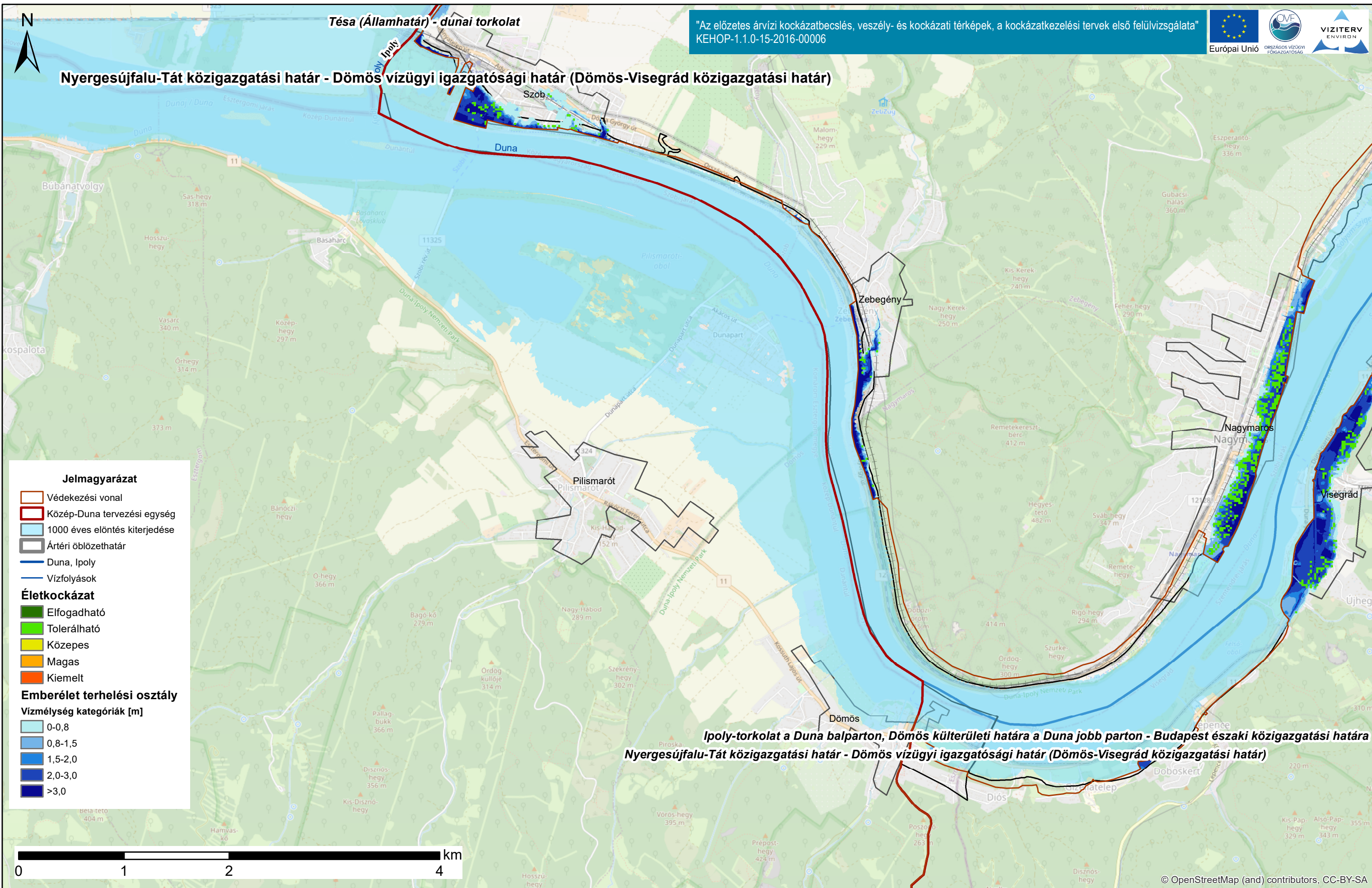


Tésa (Államhatár) - dunai torkolat

"Az előzetes árvízi kockázatbecslés, veszély- és kockázati térképek, a kockázatkezelési tervek első felülvizsgálata"
KEHOP-1.1.0-15-2016-00006



Nyergesújfalu-Tát közigazgatási határ - Dömös vízügyi igazgatósági határ (Dömös-Visegrád közigazgatási határ)



Ipoly-torkolat a Duna balparton, Dömös külterületi határa a Duna jobb parton - Budapest északi közigazgatási határa
Nyergesújfalu-Tát közigazgatási határ - Dömös vízügyi igazgatósági határ (Dömös-Visegrád közigazgatási határ)

© OpenStreetMap (and) contributors, CC-BY-SA

Duna vízgyűjtő magyarországi része

Közép-Duna terhelési osztály térképe és emberi élet kockázat térképe.

ÁKK tervezési egység: Közép-Duna

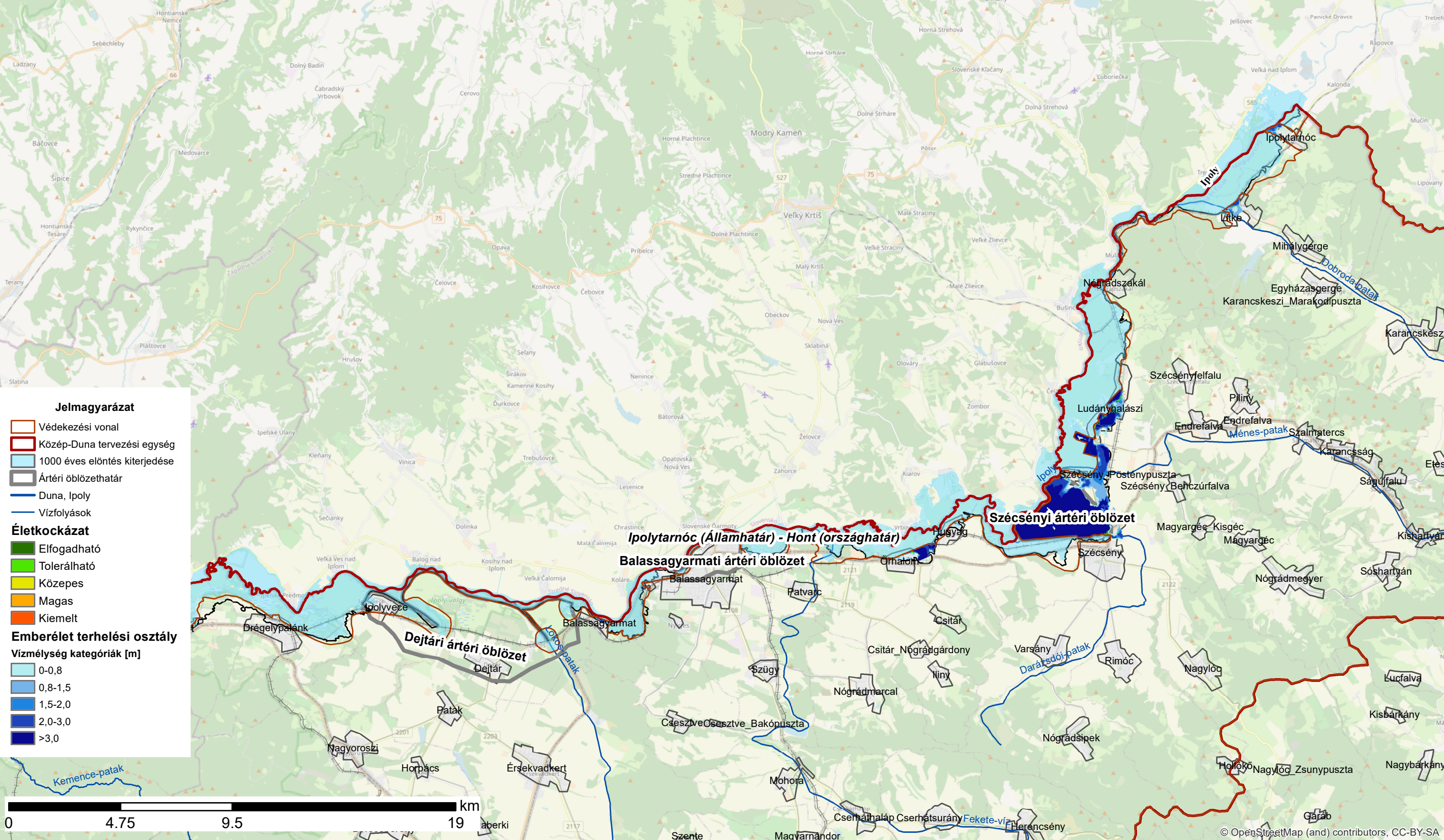
A térkép a terhelési osztályokat ábrázolja - vízmélységeket [m] öt kategóriába sorolva. Az alaptérkép az Open Street Map térkép. Ábrázolja az emberi élet kockázati értékeket, amelyeket ingatlanokra számítottunk. Mértékegysége dimenzió nélküli indikátor érték. Ábrázoljuk továbbá az út- és vasúthálózat érintettségét.



"Az előzetes árvízi kockázatbecslés, veszély- és kockázati térképek, a kockázatkezelési tervek első felülvizsgálata"
KEHOP-1.1.0-15-2016-00006



Ipolytarnóc (Államhatár) - Hont (országhatár)

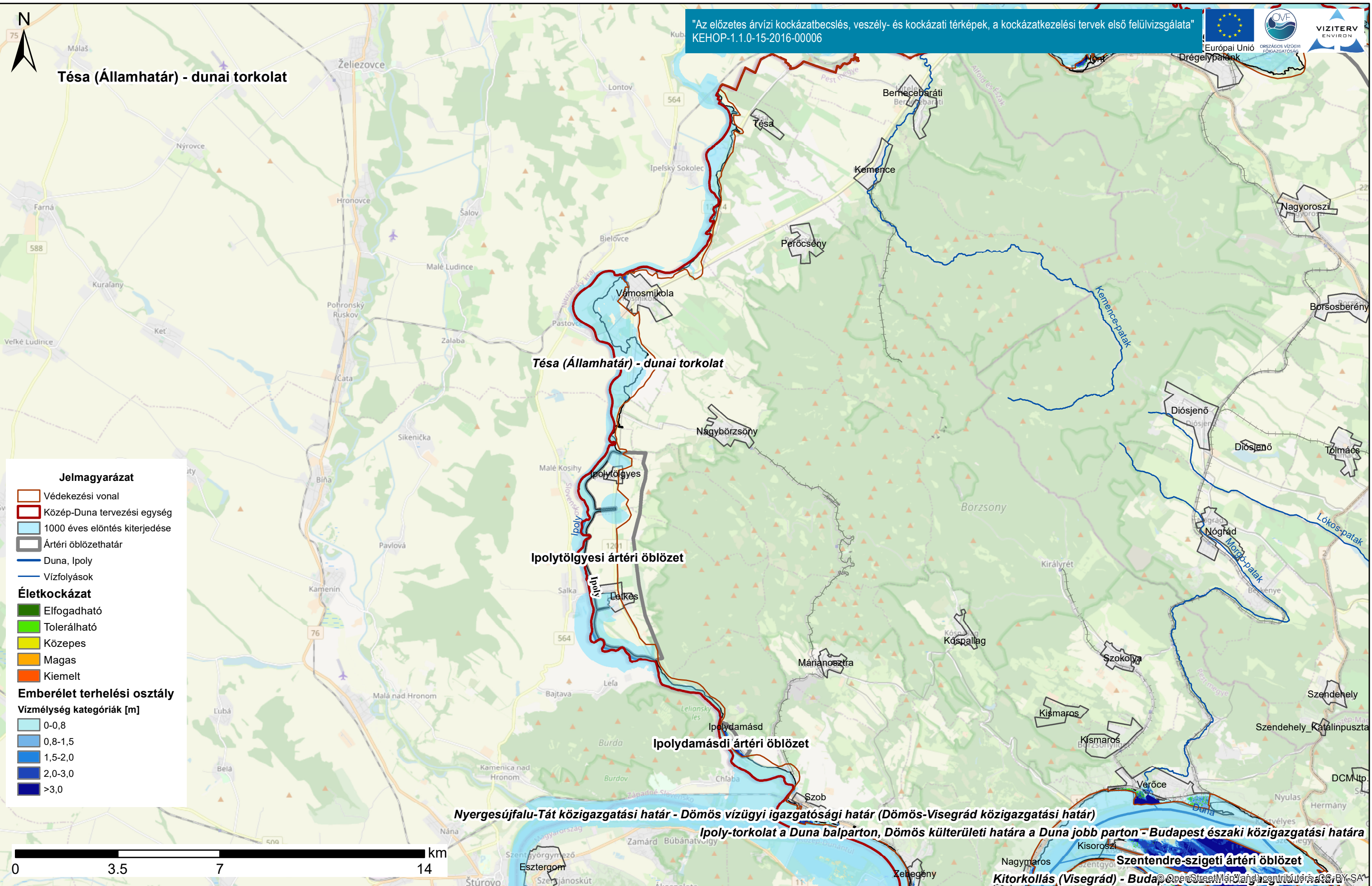


Duna vízgyűjtő magyarországi része

Közép-Duna terhelési osztály térképe és emberi élet kockázat térképe.

ÁKK tervezési egység: Közép-Duna

A térkép a terhelési osztályokat ábrázolja - vízmélységeket [m] öt kategóriába sorolva. Az alaptérkép az Open Street Map térkép. Ábrázolja az emberi élet kockázati értékeit, amelyeket ingatlanokra számítottunk. Mértékegysége dimenzió nélküli indikátor érték. Ábrázoljuk továbbá az út- és vasúthálózat érintettségét.

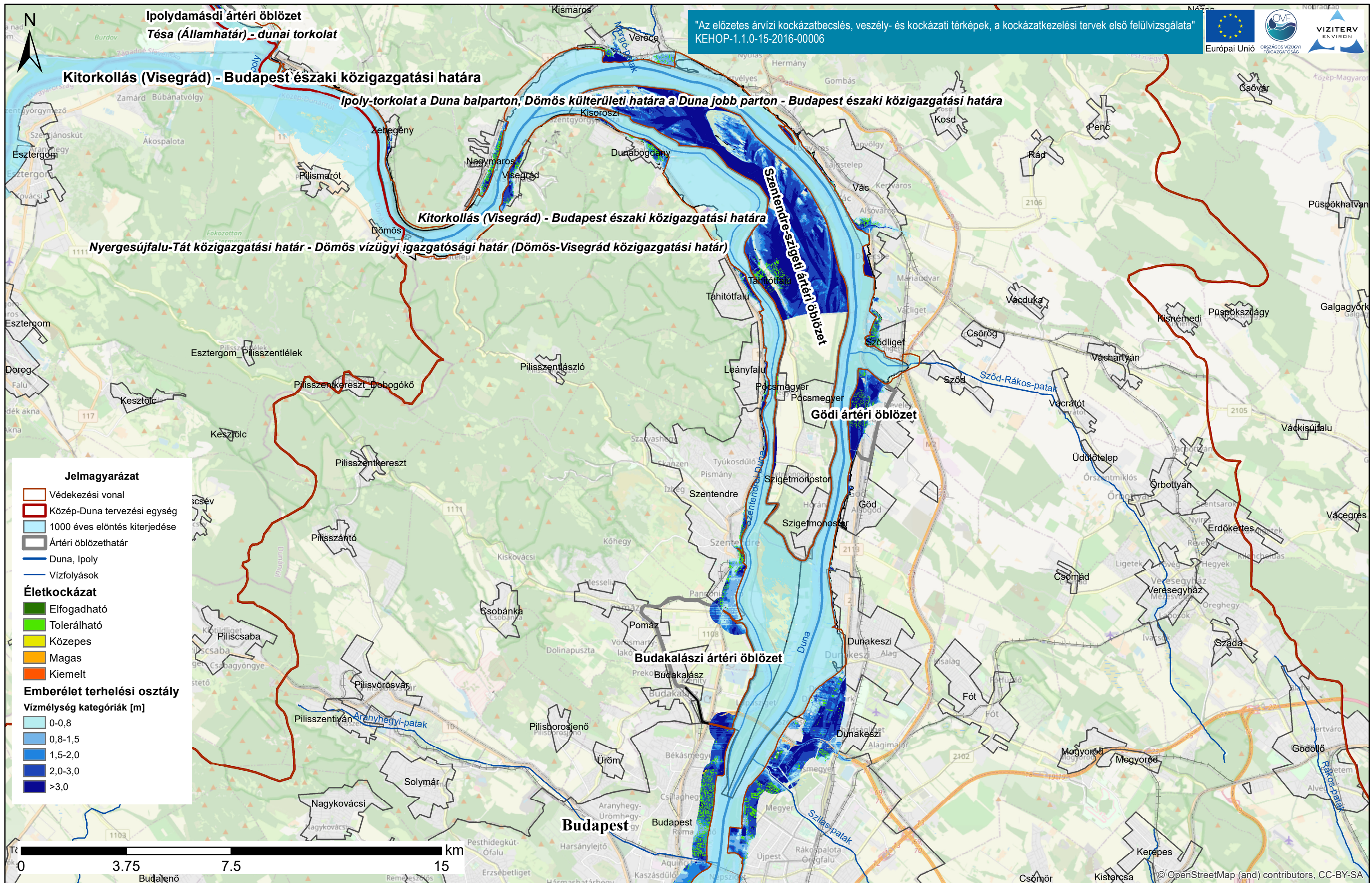


Duna vízgyűjtő magyarországi része

Közép-Duna terhelési osztály térképe és emberi élet kockázat térképe.

ÁKK tervezési egység: Közép-Duna

A térkép a terhelési osztályokat ábrázolja - vízmélységeket [m] öt kategóriába sorolva. Az alaptérkép az Open Street Map térkép. Ábrázolja az emberi élet kockázati értékeket, amelyeket ingatlanokra számítunk. Mértékegysége dimenzió nélküli indikátor érték. Ábrázoljuk továbbá az út- és vasúthálózat érintettségét.

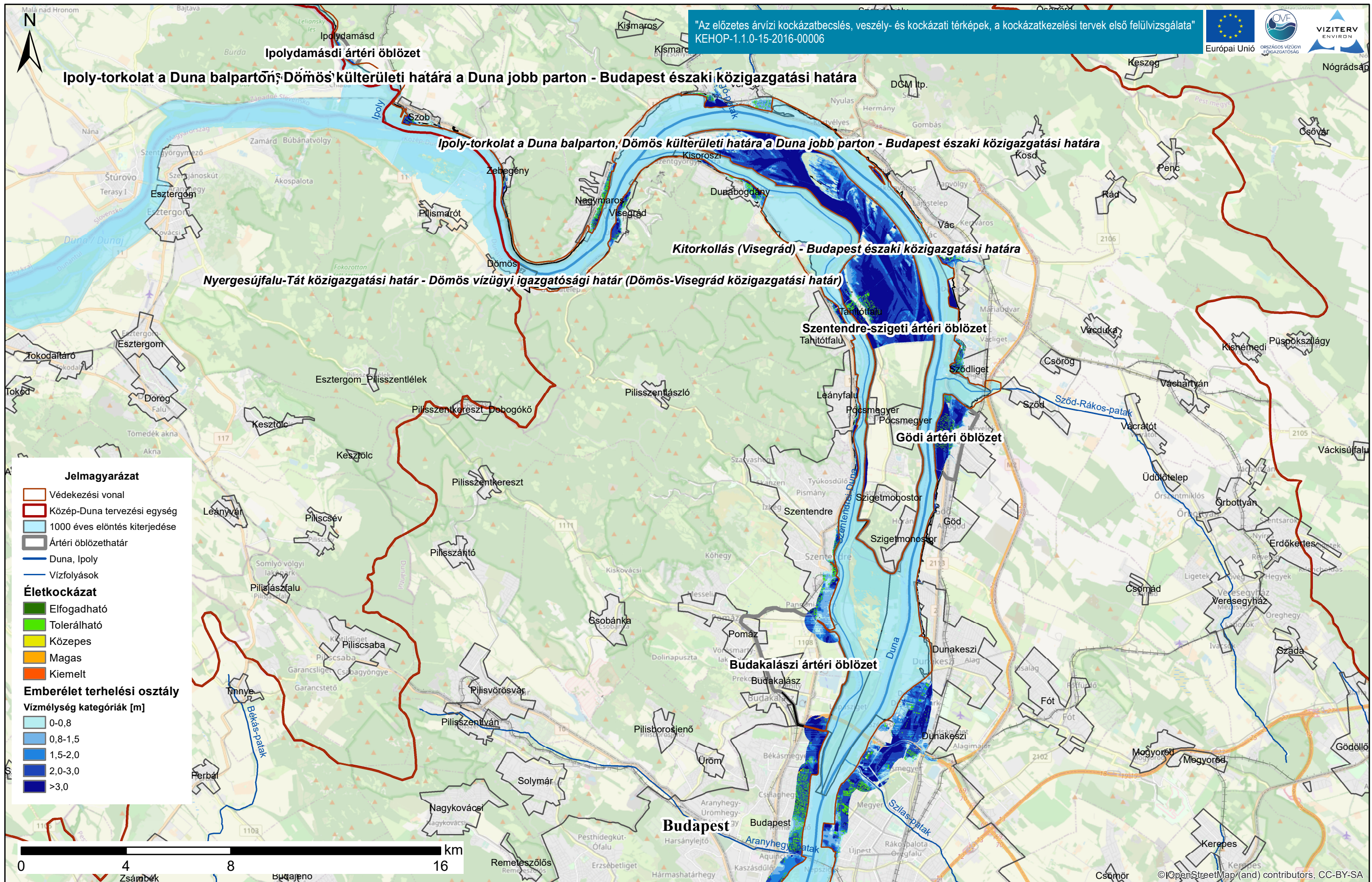


Duna vízgyűjtő magyarországi része

Közép-Duna terhelési osztály térképe és emberi élet kockázat térképe.

ÁKK tervezési egység: Közép-Duna

A térkép a terhelési osztályokat ábrázolja - vízmélységeket [m] öt kategóriába sorolva. Az alaptérkép az Open Street Map térkép. Ábrázolja az emberi élet kockázati értékeit, amelyeket ingatlanokra számítottunk. Mértékegysége dimenzió nélküli indikátor érték. Ábrázoljuk továbbá az út- és vasúthálózat érintettségét.

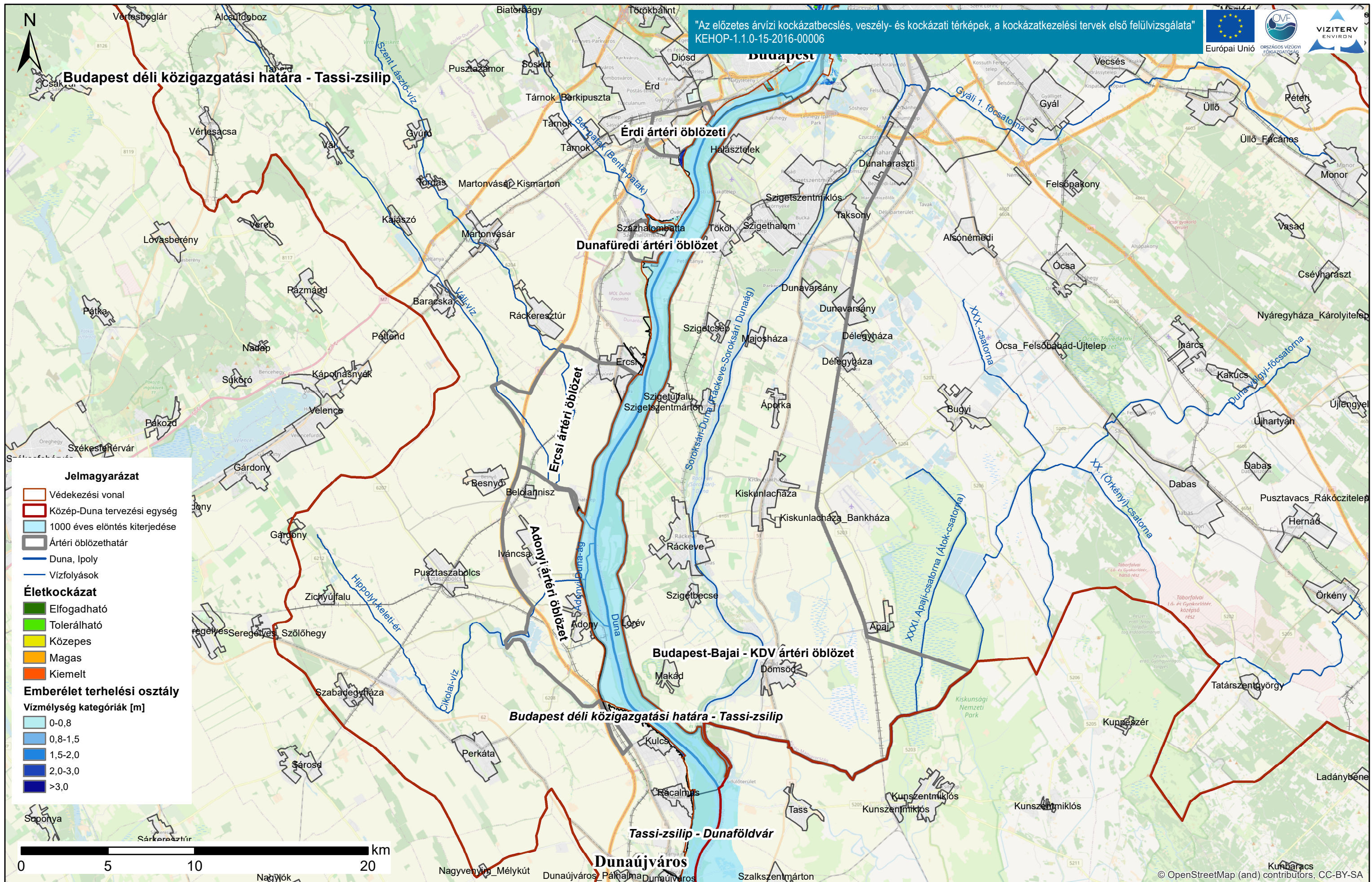


Duna vízgyűjtő magyarországi része

Közép-Duna terhelési osztály térképe és emberi élet kockázat térképe.

ÁKK tervezési egység: Közép-Duna

A térkép a terhelési osztályokat ábrázolja - vízmélységeket [m] öt kategóriába sorolva. Az alaptérkép az Open Street Map térkép. Ábrázolja az emberi élet kockázati értékeket, amelyeket ingatlanokra számítottunk. Mértékegysége dimenzió nélküli indikátor érték. Ábrázoljuk továbbá az út- és vasúthálózat érintettségét.

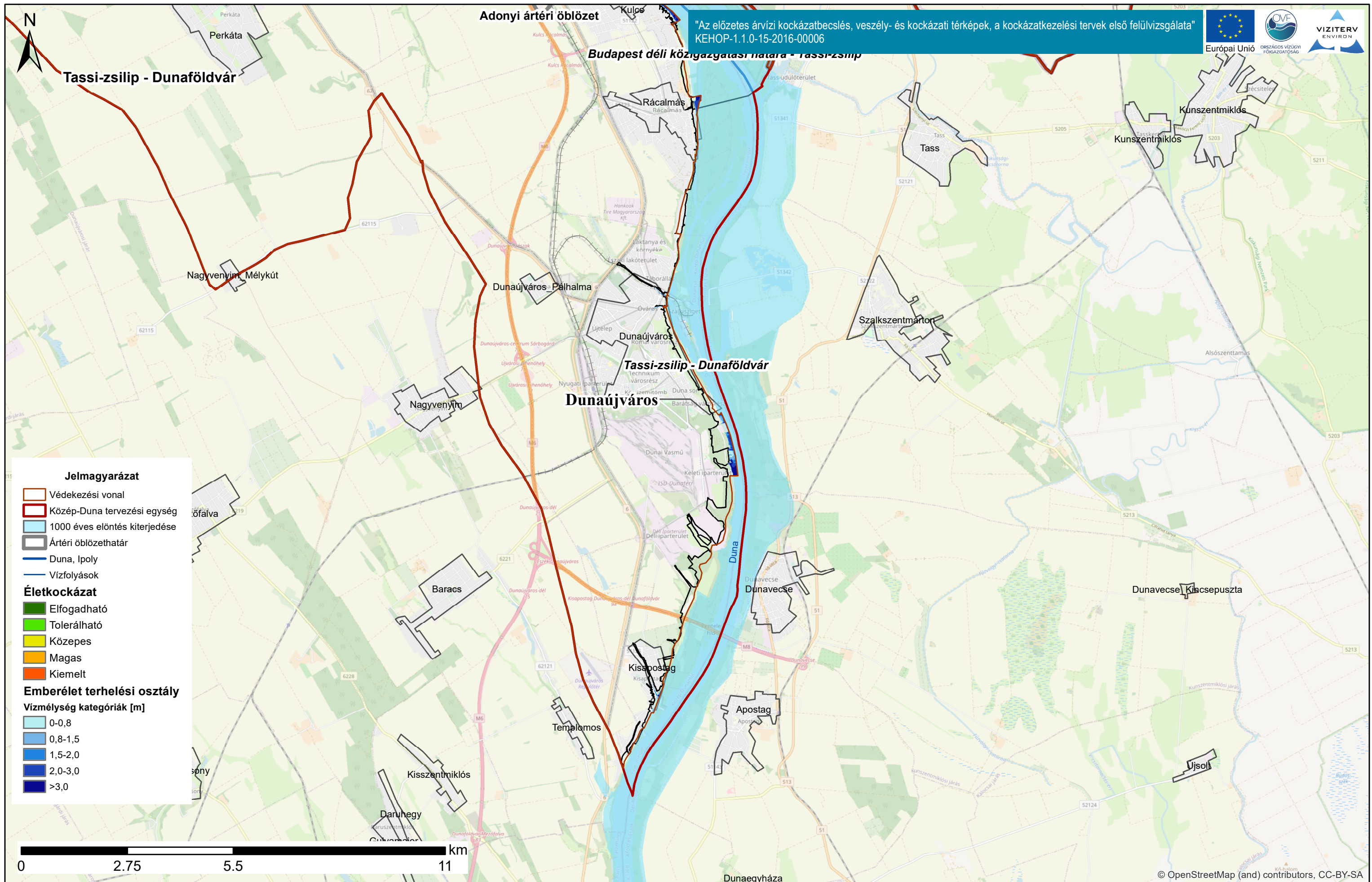


Duna vízgyűjtő magyarországi része

Közép-Duna terhelési osztály térképe és emberi élet kockázat térképe.

ÁKK tervezési egység: Közép-Duna

A térkép a terhelési osztályokat ábrázolja - vízmélységeket [m] öt kategóriába sorolva. Az alaptérkép az Open Street Map térkép. Ábrázolja az emberi élet kockázati értékeket, amelyeket ingatlanokra számítottunk. Mértékegysége dimenzió nélküli indikátor érték. Ábrázoljuk továbbá az út- és vasúthálózat érintettségét.



Duna vízgyűjtő magyarországi része

Közép-Duna terhelési osztály térképe és emberi élet kockázat térképe.

ÁKK tervezési egység: Közép-Duna

A térkép a terhelési osztályokat ábrázolja - vízmélységeket [m] öt kategóriába sorolva. Az alaptérkép az Open Street Map térkép. Ábrázolja az emberi élet kockázati értékeket, amelyeket ingatlanokra számítunk. Mértékegysége dimenzió nélküli indikátor érték. Ábrázoljuk továbbá az út- és vasúthálózat érintettségét.

"Az előzetes árvízi kockázatbecslés, veszély- és kockázati térképek, a kockázatkezelési tervek első felülvizsgálata"
KEHOP-1.1.0-15-2016-00006

